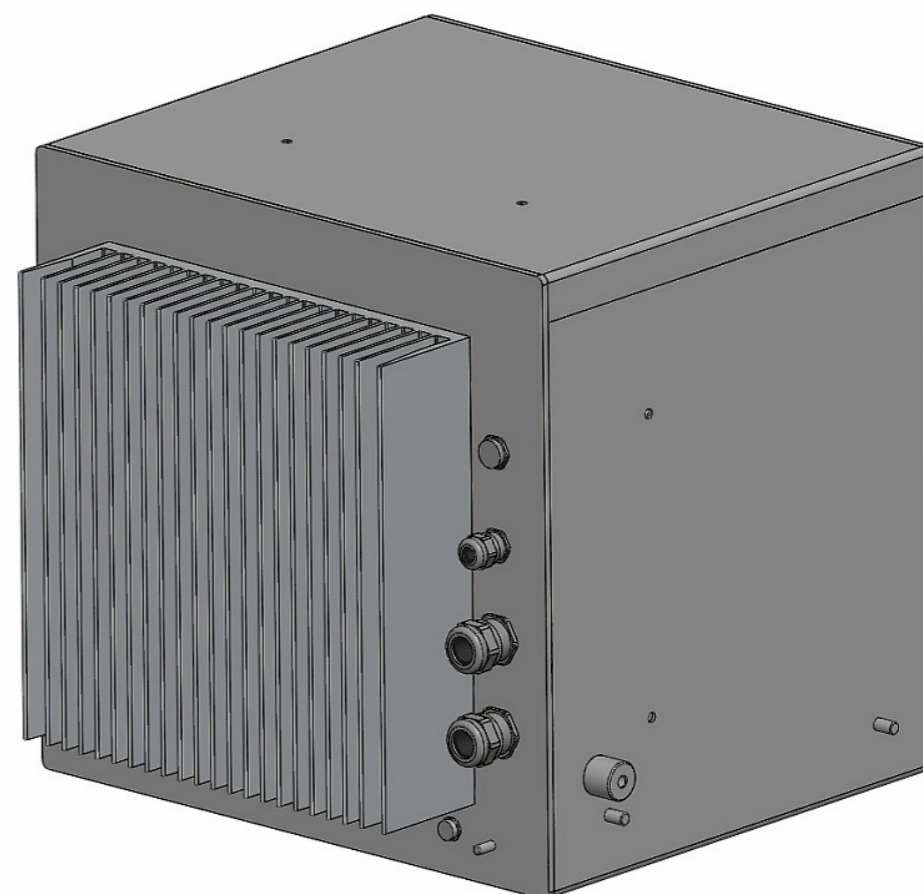


Prostownik prądu pomocniczej: ENI-PP100/DBC

ZASTOSOWANIE



Prostownik ENI-PP100/DBC jest zasilany przez prądnicę pomocniczą i jest przeznaczony do zasilania obwodów pomocniczych lokomotyw spalinowo-elektrycznych manewrowych i pokrewnych. Część przetwarzająca napięcie AC na DC wykonana jest jako mostek trójfazowy 6D zabudowany na wysokoprądowych modułach dwu-diodowych mocy i zabudowanych na wysokowydajnym radiatorze. Diody prostownicze są chronione przez obwody RC przed przepięciami komutacyjnymi. Tor mocy na radiatorze jest chłodzony powietrzem z otoczenia. Zabezpieczenie przed awaryjnym przekroczeniem temperatury radiatora stanowią czujniki bimetaliczne. Po osiągnięciu przez radiator awaryjnej temperatury zadziałania czujnika tj. 80°C następuje rozwarczenie styków, który to sygnał podany do obwodów pojazdu powoduje odłączenie wejściowego trójfazowego napięcia zasilającego prostownik.



DANE TECHNICZNE

TYP	ENI-PP100/DBC
Napięcie zasilania	3 x 400 V _{AC} ± 10%
Częstotliwość napięcia zasilania	50 Hz ± 10%
Napięcie zasilania sterowania	24 V _{DC} ± 30%
Znamionowy prąd wyjściowy	100 A _{DC}
Wbudowane czujniki temperatury radiatorów prostownika	
Gabaryty bez przepustów przyłączeniowych (dł. x szer. x wys.)	490 x 451 x 402 mm
Chłodzenie	Naturalne
Zakres temperatur otoczenia	-30°C ÷ +40°C