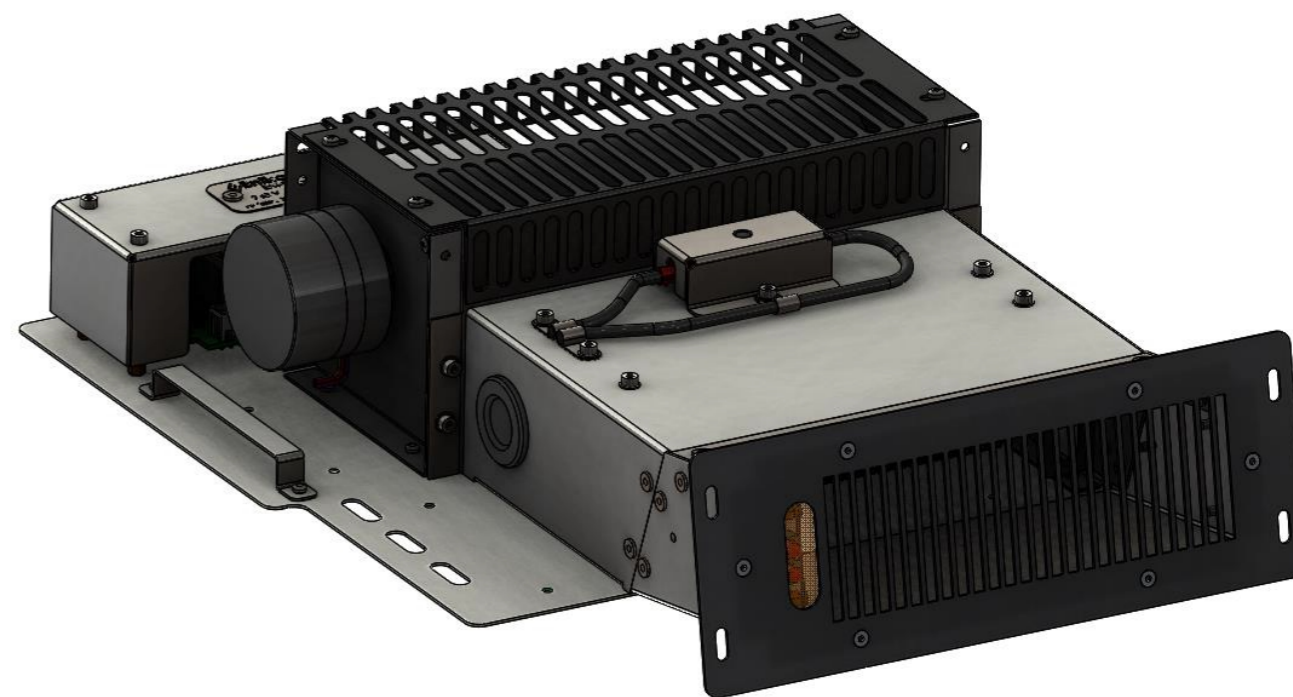


ZASTOSOWANIE



Suszarka do rąk ENI-SR/L2/22 jest urządzeniem przeznaczonym do zastosowań kolejowych, montowanym podtynkowo w przedziałach WC wagonów pasażerskich. Podanie napięcia zasilania 24V_{DC} i 230V_{AC} wywołuje stan gotowości do pracy suszarki. Uruchomienie urządzenia następuje po uaktywnieniu czujnika zbliżeniowego. W pierwszej fazie cyklu zapalają się diody LED. W kolejnej fazie wentylator wraz z grzałką podejmują pracę. Po około 25 sekundach następuje samoczynne wyłączenie i ponownie przejście do stanu gotowości do pracy. Ciągłe trzymanie rąk w polu widzenia czujnika (zaślepienie czujnika) nie powoduje pracy ciągłej urządzenia. Ponowne załączenie suszarki wymaga cofnięcia rąk (usunięcia zaślepienia czujnika) i powtórzenia umieszczenia dłoni pod wylotem. Temperatura powietrza na wylocie suszarki jest kontrolowana w sposób ciągły. Sterownik na podstawie tych danych reguluje moc grzałki tak aby powietrze na wylocie nie przekroczyło temperatury 60°C. W przypadku pracy awaryjnej element grzewczy nie pracuje. Suszarka wydmuchuje powietrze o temperaturze otoczenia. Wewnątrz suszarki zamontowano dodatkowo zabezpieczenie termiczne 90°C, które po zadziałaniu trwale uniemożliwi podanie napięcia na obwód grzewczy. Zabezpieczenie można zresetować ręcznie przez otwór w obudowie.



DANE TECHNICZNE

TYP	ENI-SR/L2/22
Znamionowe napięcie zasilania obwodu grzewczego	230 V _{AC}
Znamionowe napięcie zasilania sterowania	24 V _{DC}
Moc elementu grzejnego	1 kW
Pobór prądu obwodu	≤ 2 A
Separacja galwaniczna	Między obwodem grzewczym, a obudową
Napięcie probiercze izolacji	Obwód grzewczy: 1,5 KV _{AC} / 50 Hz / 60 s Obwód sterowania: 500 KV _{AC} / 50 Hz / 60 s
Stopień zanieczyszczenia	PD2 zgodnie z EN-50124-1
Kategoria przepięcia	OV3 zgodnie z EN-50124-1
Hałas	max. 60 dB
Pozycja pracy	Pionowa
Stopień ochrony obudowy	IP20 zgodnie z EN-60529
Temperatura pracy	o-25°C ÷ +50°C T1 zgodnie z PN-EN 50125-1:2014
Temperatura przechowywania	o-25°C ÷ +50°C T1 zgodnie z PN-EN 50125-1:2014
Odporność na wstrząsy	Kategoria 1 klasa B zgodnie z PN-EN 61373:2011
Masa	3 kg
Wymiary (L x W x H)	(382 x 273 x 94) mm