

ZASTOSOWANIE



Urządzenie służy do wyświetlania stanu pracy ładowania i poziomu naładowania baterii trakcyjnych oraz możliwości wzbudzenia autobusu. Montaż na pojeździe autobusu, w przestrzeni gniazda ładowania CCS2.

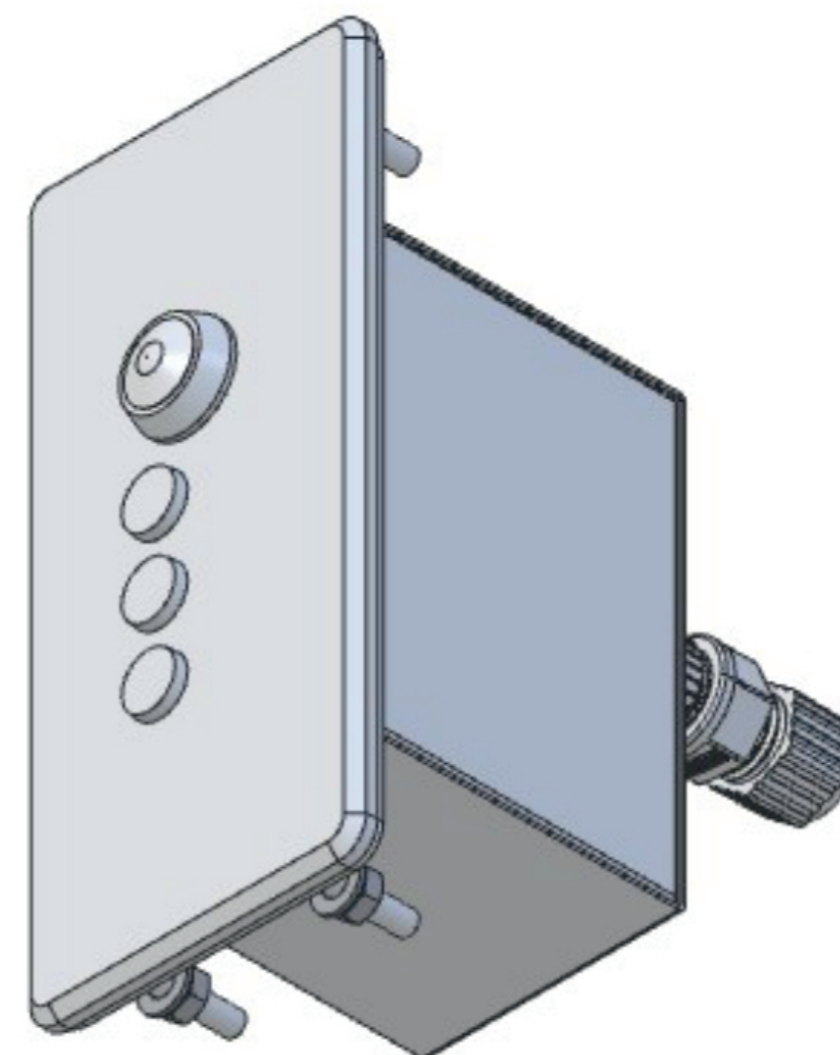
Urządzenie posiada diody sygnalizacyjne i przycisk funkcyjny. Sygnalizacja diod tylko przy otwartej klapie ładowania.

■ Funkcje przycisku:

- Wzbudzenie autobusu - wciśnięcie i przytrzymanie przycisku do momentu załączenia wszystkich diod sygnalizacyjnych. Stan diod migający 2 Hz (CHARGING – kolor niebieski, LOCK – kolor zielony, OC – kolor zielony).

- Przerwanie ładowania - wciśnięcie i przytrzymanie przycisku do momentu wyłączenia diody sygnalizacyjnej CHARGING.

Urządzenie nie jest samodzielne. Do poprawnej pracy potrzebuje sygnałów zewnętrznych z ENI-VCCU SWITCH.3.



DANE TECHNICZNE

TYP	ENI-VCU DISPLAY
Znamionowe napięcie zasilania	24 V _{DC}
Stopień zanieczyszczenia	PD 4 zgodnie z EN-50124-1
Kategoria przepięcia	OV 3 zgodnie z EN-50124-1
Stopień ochrony obudowy	IP 20 zgodnie z EN-60529 IK 02
Temperatura pracy	-20°C ÷ +55°C
Temperatura przechowywania	-20°C ÷ +55°C
Masa	0,5 kg
Wymiary (L x W x H)	(130 x 60 x 121) mm